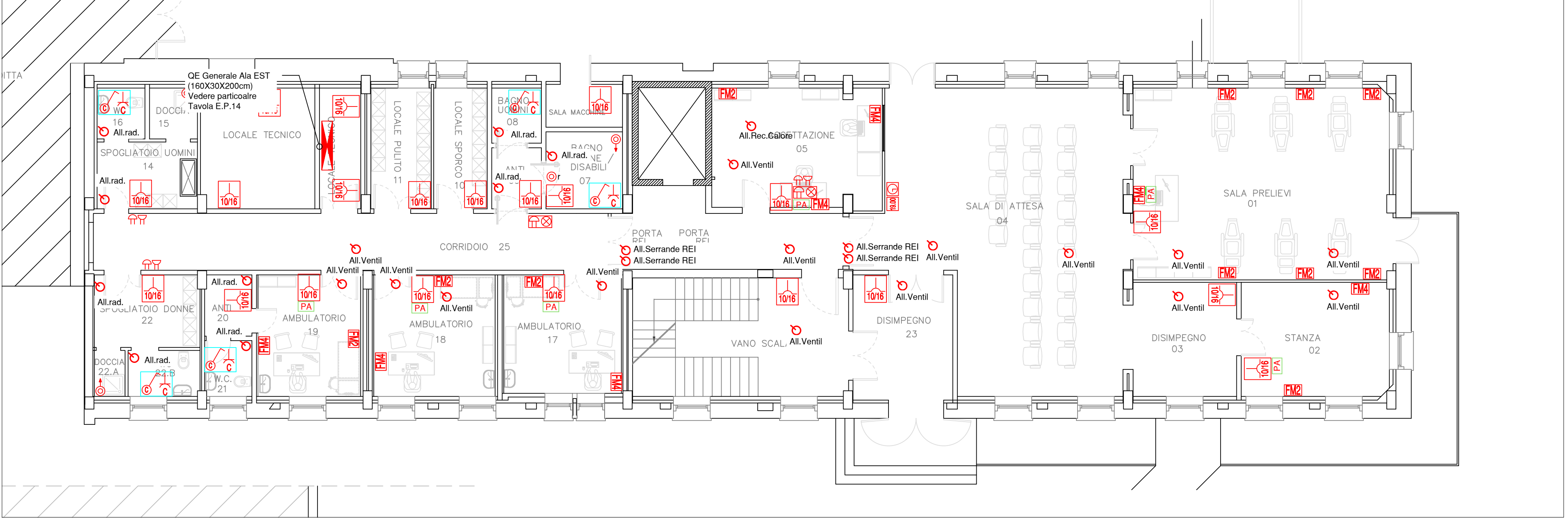
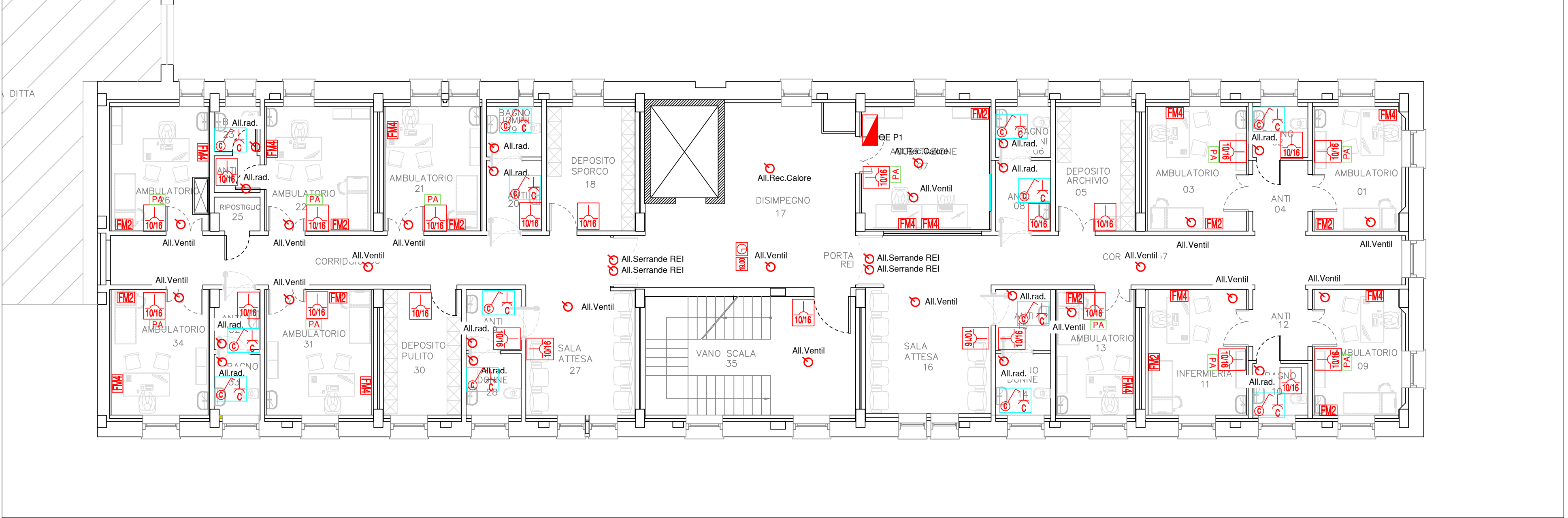


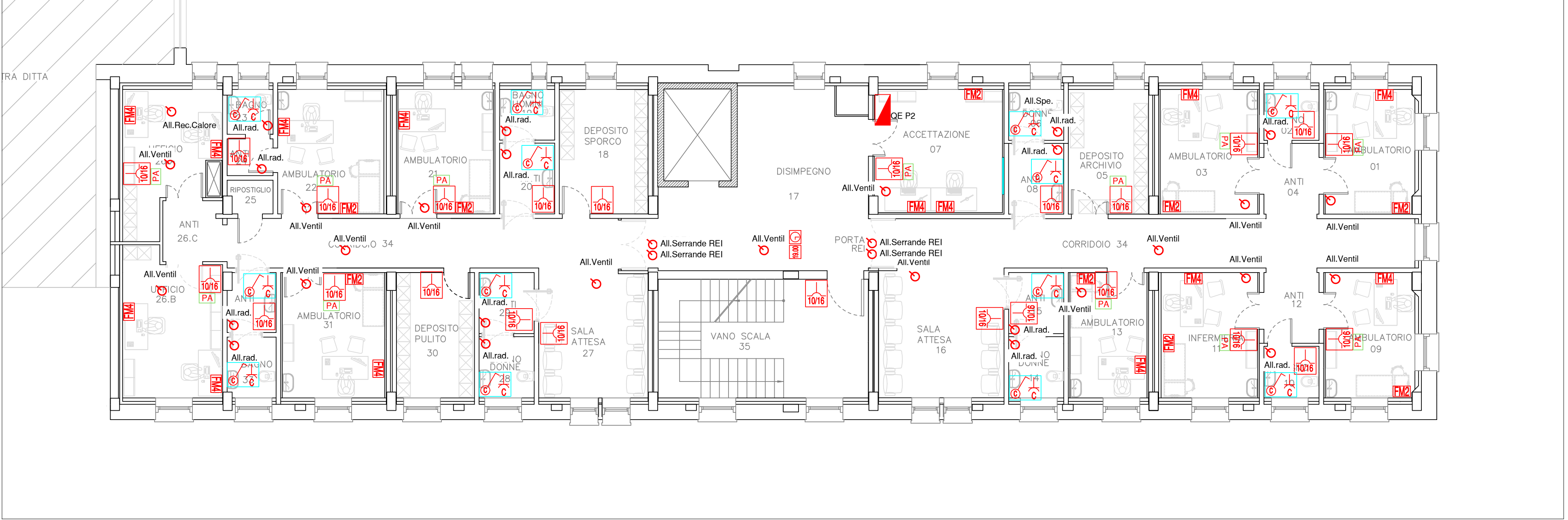
SCHEMA TOPOGRAFICO IMPIANTO FORZA MOTRICE - PIANO TERRA - SCALA 1:100



SCHEMA TOPOGRAFICO IMPIANTO FORZA MOTRICE - PIANO PRIMO - SCALA 1:100

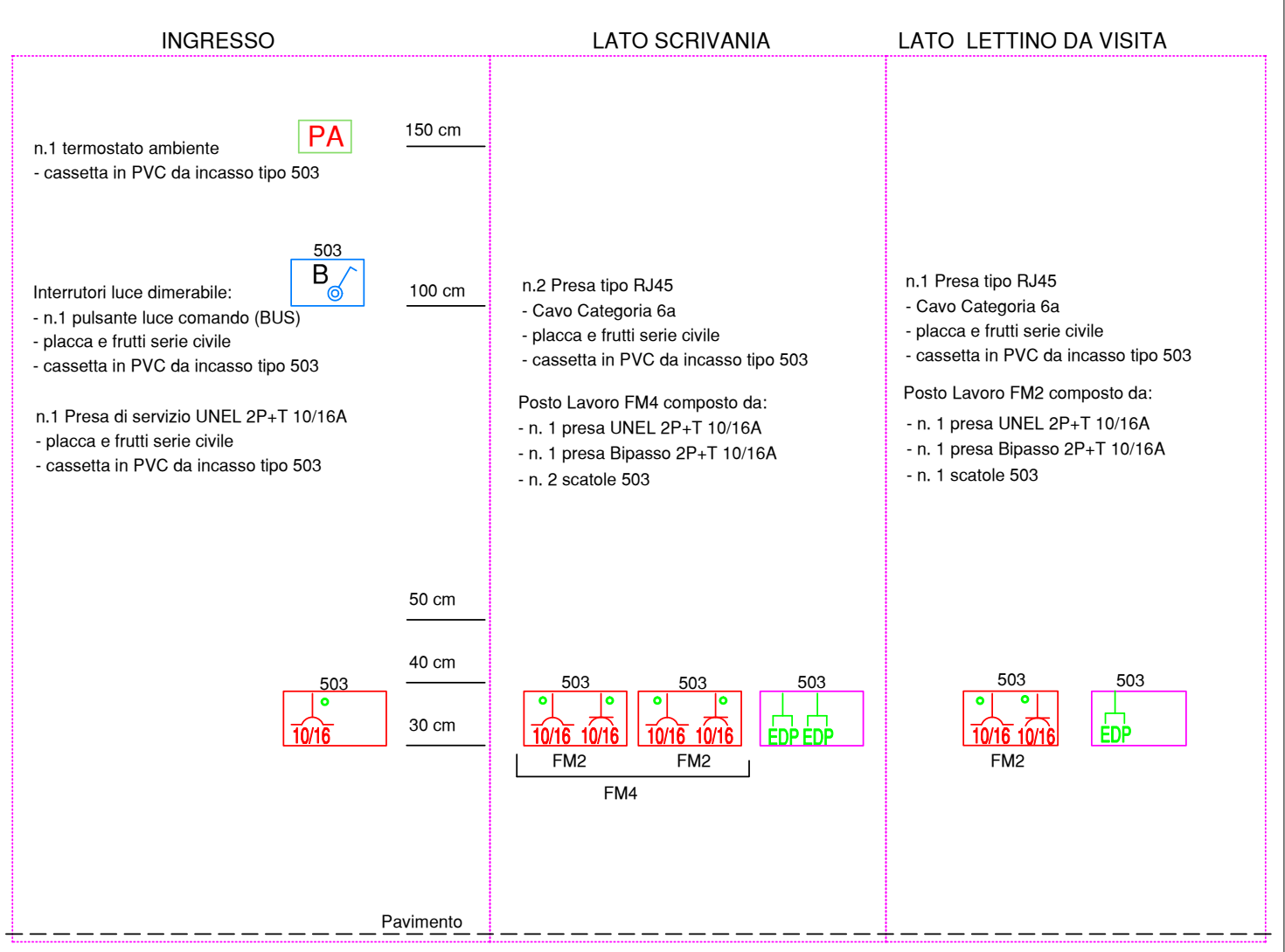



SCHEMA TOPOGRAFICO IMPIANTO FORZA MOTRICE - PIANO SECONDO - SCALA 1:100




LEGENDA	
	Quadro elettrico Generale
	Ala Est
	Quadro elettrico di Piano
	Presse UNEL 2P+T 10/16A con alveoli protetti
	Presse Bipasso 2P+T 10/16A con alveoli protetti
	Interruttore Presa comandata
	Presse comandate 2P+T 10A con alveoli protetti
	Presse interbloccate 2P+T 16A con fusibili di protezione - g.d.p. IP55
	Presse interbloccate 3P+N+T 16A con fusibili di protezione - g.d.p. IP55
	Termostato ambiente
	Allacciamento diretto
	Avvisatore ottico / acustico
	Suoneria / ronzatore
	Pulsante a tirante
	Pulsante di Chiamata / Reset
	Pulsante di sgancio
	Dimensioni Scatola portafrutti dove non specificato prevedere 503
	Posto Lavoro FM2 composto da: - n. 1 presa UNEL 2P+T 10/16A - n. 1 presa bipasso 2P+T 10/16A - n. 1 scatola 503
	Posto Lavoro FM4 composto da: - n. 2 prese UNEL 2P+T 10/16A - n. 2 prese bipasso 2P+T 10/16A - n. 2 scatole 503
	Scatola portafrutti altezza 30 cm
	Scatola portafrutti altezza 100 cm
	Scatola portafrutti altezza 230 cm

PARICOLARE IMPIANTO ELETTRICO AMBULATORI





Finanziato dall'Unione europea
NextGenerationEU



REGIONE DEL VENETO
ULSS2
MARCA TREVIGIANA

Oggetto: **PIANO NAZIONALE DI RIPRESA E RESILIENZA (PNRR) E PIANO NAZIONALE COMPLEMENTARE (PNC) Missione 6 - SALUTE**

COMPONENTE C1
M6C1 1.1
"Case della Comunità e presa in carico delle persone"

CASA DELLA COMUNITÀ SEDE DI FARRA DI SOLIGO
PROGETTO ESECUTIVO

Elaborato: SCHEMA TOPOGRAFICO IMPIANTO FORZA MOTRICE

Scala: 1:100 Tavola: **EP04**

Progettazione:

CAPOGRUPPO R.T.P. E PROGETTO IMPIANTI
EVO ENGINEERING SRL - STP
Per. Ind. Bovo Mirco
Ing. Nardai Massimo

PROGETTO ARCHITETTONICO E ACUSTICA
Ing. Giulio Campello

PROGETTO ARCHITETTONICO E COORDINAMENTO PER LA SICUREZZA IN FASE DI PROGETTAZIONE
Geom. Sandro Campello

Data: Maggio 2023 Revisione: 01

Il Responsabile del Procedimento:
Azienda ULSS 2 Marca Trevigiana
dott. Lucio D'Este